

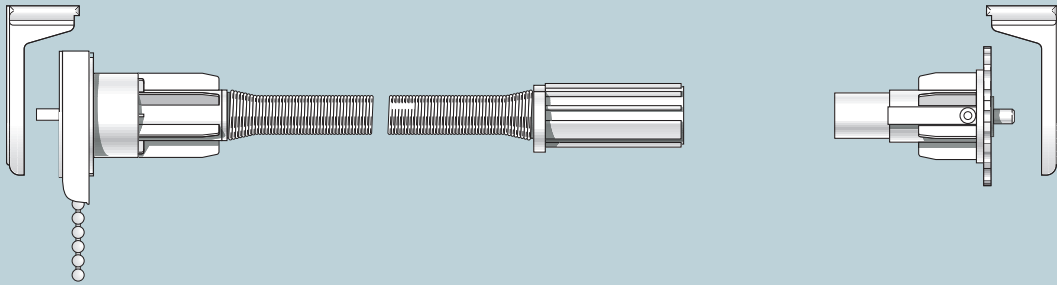


9.1.12

Plus_2029



2129/.. ø36



USE

UTILIZZO - USE - USO
USO - UTILISATION - ANWENDUNG
GEBRUIK - ИСПОЛЬЗОВАНИЕ

SISTEMA PER TENDE A RULLO A DOPPIO AZIONAMENTO CON DISCESA A CATENELLA E RISALITA A MOLLA DECELERATA

Un sofisticato meccanismo, inserito nel comando a catenella, permette la risalita rallentata e l'arresto della tenda in qualsiasi posizione con estrema precisione. L max 200 cm e H max 300 cm.

Il sistema è indicato per ambienti domestici e professionali.

Installazione a soffitto o parete.

Tubo avvolgitore ø 36 mm.

DOUBLE OPERATING ROLLER BLIND SYSTEM WITH CHAIN LOWERING AND DECELERATOR SPRING RAISING

A sophisticated mechanism, inserted in the chain control allows slow raising and stopping of the blind with extreme precision in any position. 200 cm W max. and 300 cm H max.

The system is suitable for domestic and professional environments.

Ceiling or wall installation.

32 mm ø winding tube.

SISTEMA DE CORTINAS ENROLLABLES DE DOBLE ACCIONAMIENTO CON BAJADA DE CADENA Y SUBIDA DE RESORTE DESACELERADO

Un sofisticado mecanismo, incorporado en el mando de cadena permite la subida ralentizada y la detención de la cortina en cualquier posición con extremada precisión. A máx. 200 cm y H máx. 300 cm.

Este sistema es adecuado para ambientes domésticos y profesionales.

Instalación en techo o pared.

Tubo enrollador ø 36 mm.

SISTEMA PARA CORTINAS DE ROLO COM ACCIONAMENTO DUPLO, DESENROLAMENTO COM CORRENTE E ENROLAMENTO COM MOLA DESACELERADA

Com um mecanismo sofisticado inserido no comando da corrente, o sistema permite enrolar a cortina mais lentamente e pará-la em qualquer posição com grande precisão. Larg. máx 200 cm e alt. máx 300 cm.

O sistema é indicado para ambientes domésticos e profissionais.

Instalação no tecto ou na parede.

Tubo de enrolamento ø 36 mm.

SYSTÈME POUR RIDEAUX À ROULEAU À DOUBLE ACTIONNEMENT AVEC DESCENTE PAR CHAÎNETTE ET MONTÉE PAR RESSORT FREINÉ

Un mécanisme sophistiqué, incorporé dans la commande à chaînette, permet la remontée ralentie et le blocage des rideaux dans toutes les positions avec une précision extrême. L max 200 cm et H max 300 cm.

Le système est approprié pour locaux domestiques et professionnels.

Installation au plafond ou de face. Rouleau ø 36 mm.

ROLLOSISTEME MIT DOPPELBEDIENUNG, HERAUFZIEHEN ÜBER KETTE UND HERABZIEHEN ÜBER ABGEBREMSTE FEDERUNG

Ein ausgeklügelter Mechanismus in der Kettenbedienung ermöglicht langsames Heraufziehen und genaue Positionssperre des Rollos in jeder beliebigen Position. max. L 200 cm und max. H 300 cm.

Das System eignet sich für den privaten Haushalt und den Arbeitsbereich.

Decken- und Wandmontage. Rohrwelle ø 36 mm.

GECOMBINEERD ROLLOSISTEEM MET KETTING EN VEER

Een gesofisticeerd veermechanisme ingebouwd in het kettingsysteem, laat toe om het rolgordijn naar boven te rollen en te stoppen op elke positie met hoge precisie. Maximum 200 cm breed en 300 cm hoog.

Geschikt voor private en professionele toepassingen.

Plafond of wandbevestiging. Buis ø 36 mm.

СИСТЕМА ДЛЯ РУЛОННЫХ ШТОР С ДВОЙНЫМ ПРИВОДОМ, СО СПУСКОМ С ПОМОЩЬЮ ЦЕПОЧКИ И ПОДЪЕМОМ С ПОМОЩЬЮ ЗАМЕДЛЕННОЙ ПРУЖИНЫ

Сложный механизм, встроенный в цепочный привод, обеспечивает замедление при поднятии шторы и остановку ее в любой позиции с предельной точностью.

Д.макс = 200 см и В.макс = 300 см.

Система предназначена для жилых и офисных помещений.

Установка на потолок или на стены.

Наматывающая труба д.36 мм.



CARATTERISTICHE TECNICHE - SPECIFICATIONS
CARACTERÍSTICAS - CARACTERÍSTICAS - CARACTÉRISTIQUES
EIGENSCHAFTEN - KARAKTERISTIEKEN - ХАРАКТЕРИСТИКИ

- Sistema per tende a rullo a doppio azionamento catenella/molla decelerata
- Arresto a frizione in acciaio armonico con meccanismo di sgancio per risalita a molla con meccanismo deceleratore in risalita
- Tubo avvolgitore in lega d'alluminio UNI 6060 ø 36 mm
- Mensole in termoplastico con proiezione 36 mm e 60 mm
- Fondale in lega d'alluminio UNI 6060 ø 22 mm
- Finitura superficiale: bianco RAL 9016 - nero RAL 9005 anodizzato argento - bronzo
- Supporti in termoplastico: grigio - bianco - nero - marrone
- Roller blind system with double chain/decelerator spring operation
- Steel piano-wire clutch stop with uncoupling mechanism for spring



CARATTERISTICHE TECNICHE - SPECIFICATIONS
CARACTERÍSTICAS - CARACTERÍSTICAS - CARACTÉRISTIQUES
EIGENSCHAFTEN - KARAKTERISTIEKEN - ХАРАКТЕРИСТИКИ

- raising with raising deceleration mechanism
- 32 mm ø UNI 6060 aluminium alloy winding tube
- Thermoplastic brackets with 36 mm and 60 mm projection
- 22 mm ø UNI 6060 aluminium alloy base
- Surface finish: RAL 9016 white - RAL 9005 black silver - bronze anodised
- Thermoplastic supports: grey - white - black - brown
- Sistema de cortinas enrollables de doble accionamiento cadena/resorte desacelerado
- Parada de embrague en acero armónico con mecanismo de desenganche para subida de resorte con mecanismo desacelerador en subida





9.1.14

Plus_2029



CARATTERISTICHE TECNICHE - SPECIFICATIONS CARACTERÍSTICAS - CARACTERÍSTICAS - CARACTÉRISTIQUES EIGENSCHAFTEN - KARAKTERISTIEKEN - ХАРАКТЕРИСТИКИ

- Tubo enrollador en aleación de aluminio UNI 6060 \varnothing 36 mm
- Ménsulas de termoplástico con proyección 36 mm y 60 mm
- Fondo en aleación de aluminio UNI 6060 \varnothing 22 mm
- Acabados de la superficie: blanco RAL 9016 - negro RAL 9005 anodizado plata - bronce
- Soportes de termoplástico: gris - blanco - negro - marrón
- Sistema para cortinas de rolo com accionamento duplo, corrente/mola desacelerada
- Batente de paragem por embraiagem, de aço harmónico, com mecanismo de desengate para enrolamento por mola com mecanismo desacelerador na subida
- Tubo de enrolamento de liga de alumínio UNI 6060 e \varnothing 36 mm
- Suportes de material termoplástico com projecção 36 mm e 60 mm
- Fundo de liga de alumínio UNI 6060 \varnothing 22 mm
- Acabamento superficial: branco RAL 9016 - preto RAL 9005 Anodizado prateado - cor de bronze
- Suportes de material termoplástico: cinzento-branco-preto-castanho
- Système pour rideaux à rouleau à double actionnement chaîne/ressort freiné
- Arrêt par friction en acier avec mécanisme de décrochage pour remontée par ressort avec dispositif de freinage
- Rouleau en alliage d'aluminium UNI 6060 \varnothing 36 mm
- Supports en matériau thermoplastique de 36 mm et 60 mm
- Barre inférieure de tension en alliage d'aluminium UNI 6060 \varnothing 22 mm
- Finition superficielle: blanc RAL 9016 - noir RAL 9005 anodisé argent - bronze
- Supports en matériau thermoplastique: gris - blanc - noir - marron
- Rollosysteme mit Doppelbedienung Kette/abgebremste Federung
- Kupplungsarretierung aus Spannstahl mit Ausklinkmechanismus für Federaufzug mit entsprechend abgebremster Federung beim Heraufziehen
- Rohrwelle aus Alu-Legierung UNI 6060 \varnothing 36 mm
- Konsolen aus Thermoplast mit Projektion 36 mm und 60 mm

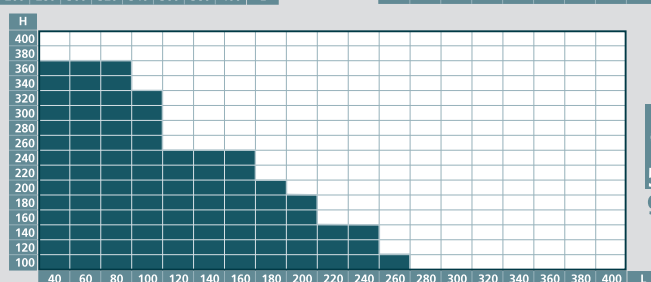
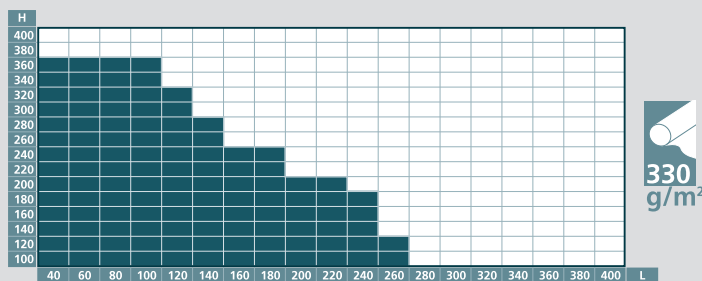
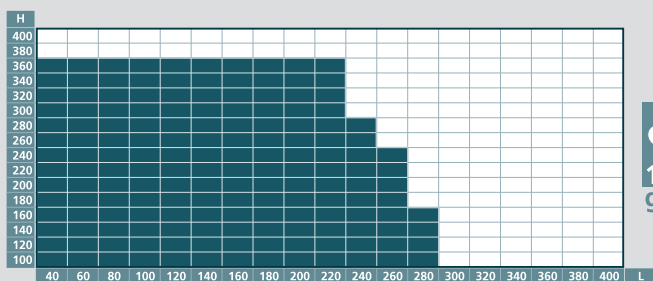


CARATTERISTICHE TECNICHE - SPECIFICATIONS CARACTERÍSTICAS - CARACTERÍSTICAS - CARACTÉRISTIQUES EIGENSCHAFTEN - KARAKTERISTIEKEN - ХАРАКТЕРИСТИКИ

- Abschlußprofil aus Alu-Legierung UNI 6060 \varnothing 22 mm
- Oberflächen-Finish: Weiß RAL 9016 - Schwarz RAL 9005 Alu eloxiert - Bronze
- Halterungen aus Thermoplast: Grau - Weiß - Schwarz - Braun
- Rollosysteem met ketting en vertragend veersysteem, bestaande uit staalveer op kogellagers met regelbare spanning ontkoppelingsmechanisme voor de veer stop in elke positie sluitstuk met uitspringende staalpin
- 6060 T6 UNI 8278 aluminium buis \varnothing 36 mm
- Thermoplastic steunen met uitsprong 36 en 60 mm
- UNI 6060 \varnothing 22 mm onderlat
- Oppervlaktebehandeling: RAL 9016 wit en RAL 9005 zwart polyesterlak, zilver en brons geanodiseerd
- Thermoplastic onderdelen: grijs - wit - zwart - bruin
- Система рулонных штор с двойным приводом от цепочки/замедленной пружины
- Фрикционное устройство из гармонической стали с расцепляющим механизмом на пружине для поднятия шторы и замедлителем
- Наматывающая труба из экструдированного алюминиевого сплава UNI 6060 - д.36 мм
- Консоли из термопластика с выступами 36 мм и 60 мм
- Нижний утяжелитель из экструдированного алюминиевого сплава UNI 6060 д.22 мм
- Отделка поверхности нижнего утяжелителя: полиэфирная окраска в белый цвет RAL 9016, полиэфирная окраска в черный цвет RAL 9005 - анодирование серебром и бронзой
- Аксессуары из термопластика: серый - белый - черный - коричневый

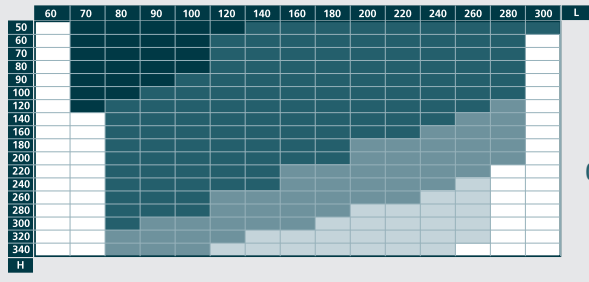


PESO RACCOMANDATO - RECOMMENDED WEIGHT - PESO RECOMENDADO - PESO RECOMENDADO POIDS RECOMMANDÉ - AUFROLLGEWICHT - VEERBELASTING - РЕКОМЕНДОВАННЫЙ ВЕС

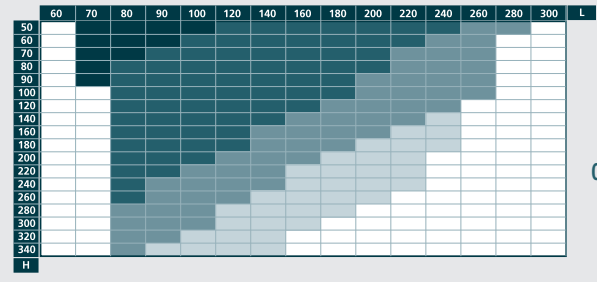




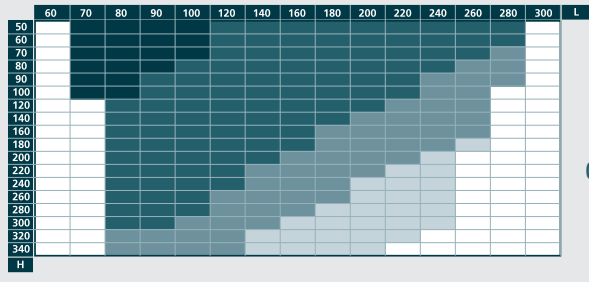
PLUS 2029



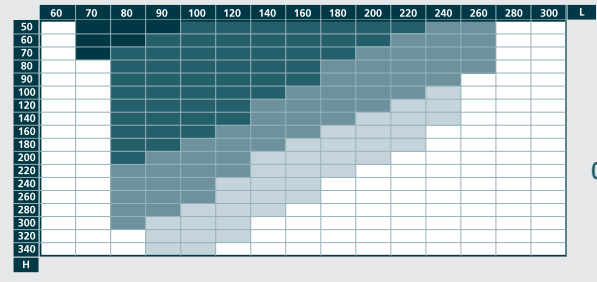
CAT A
130 g/
0,20 mm



CAT C
410 g/
0,55 mm



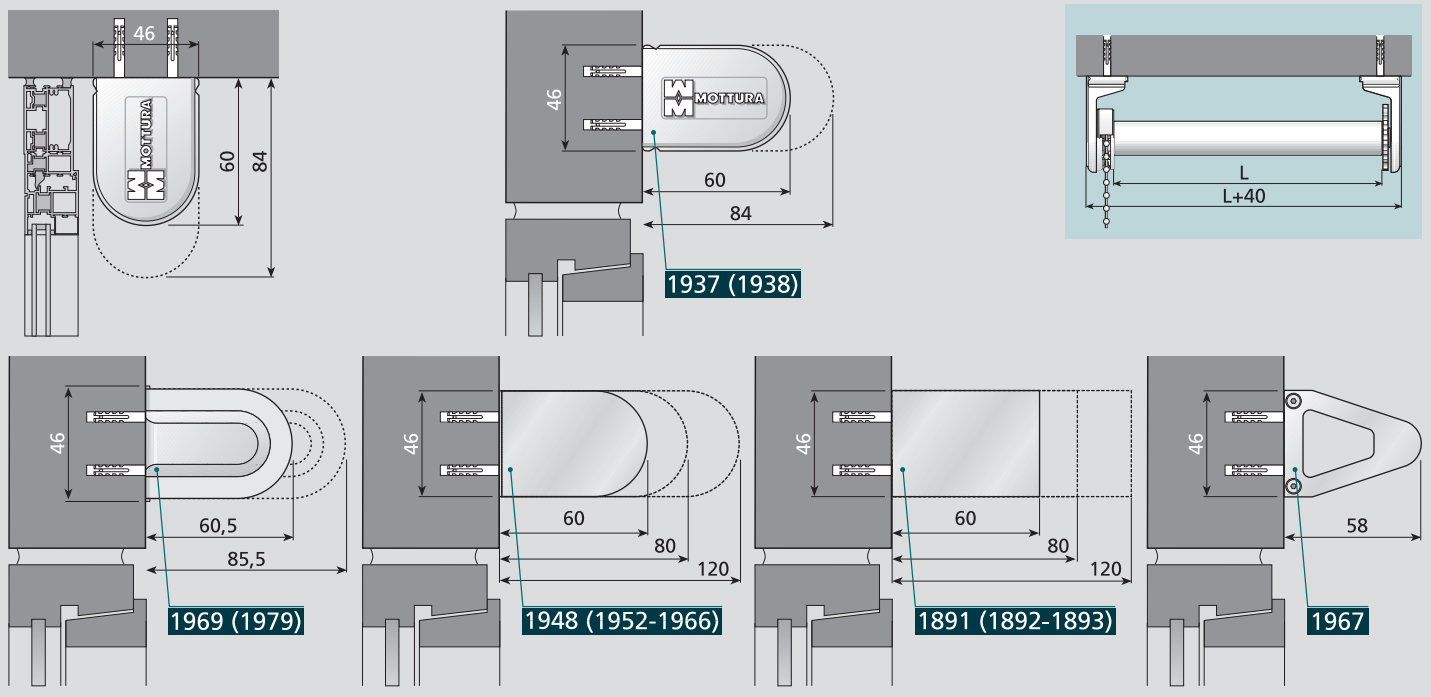
CAT B
260 g/
0,40 mm



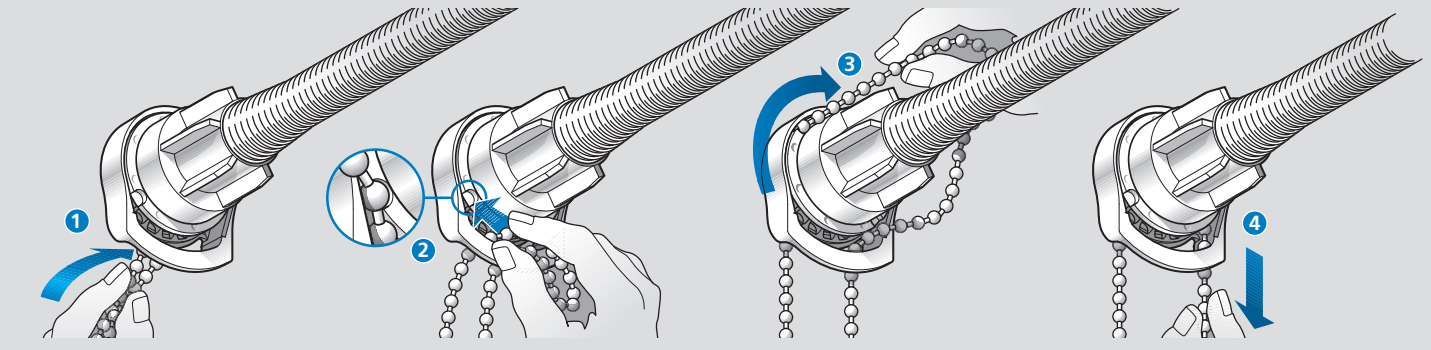
CAT D
525 g/
0,75 mm

2129/1 2129/2 2129/3 2129/4

INSTALLAZIONE - INSTALLATION - INSTALACIÓN - INSTALAÇÃO
INSTALLATION - INSTALLATION - INSTALLATIE - УСТАНОВКА



INSERIMENTO CATENELLA - CHAIN INSERTION - INSERCIÓN DE LA CADENA - COLOCAÇÃO DA CORRENTE
METTRE LA CHAÎNE - EINSETZEN DER KETTE - KETTING AANBRENGEN - УСТАНОВКА ЦЕПОЧКИ

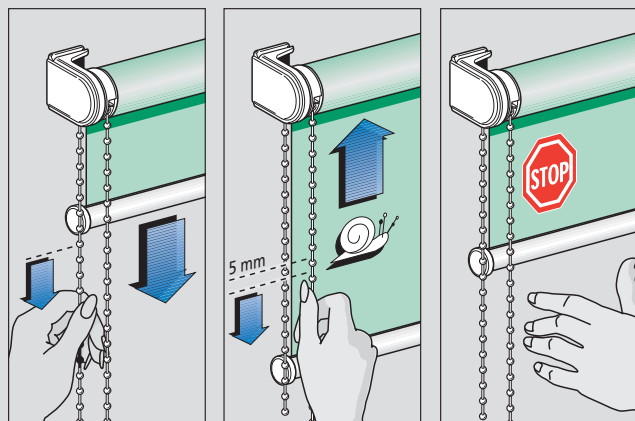




9.1.16

Plus_2029

AZIONAMENTO - OPERATION - ACCIONAMIENTO - ACCIONAMENTO
 ACTIONNEMENT - BEDIENUNG - BEDIENING - ПРИВЕДЕНИЕ В ДЕЙСТВИЕ



Il sistema Plus 2029 è dotato di un comando brevettato a doppio azionamento e di un sistema di decelerazione che permette di regolare la velocità di risalita della tenda. Nel sistema Plus 2029 il meccanismo di decelerazione è inoltre abbinato ad un dispositivo anti-shock brevettato che protegge la tenda da una precarica errata della molla.

The patented double action clutch of Plus 2029 system includes a decelerator mechanism that allows the ascent speed to be regulated. In the system Plus 2029 the decelerator spring is combined with the patented anti-shock mechanism that protects the spring from uncorrected tensioning.

El sistema Plus 2029 posee un accionamiento doble cadena/resorte desacelerada patentado. También, un sistema de desaceleración del resorte que permite de regular la velocidad de subida de la cortina. En el Plus 2029 el sistema de desaceleración es combinado con un dispositivo patentado anti-shock que protege la cortina de una carga equivocada del resorte.

O sistema «Plus 2029» é provido de um comando de accionamento duplo patentado e um sistema de desaceleração que permite ajustar a velocidade de enrolamento da cortina. No sistema «Plus 2029» o mecanismo de desaceleração está ainda associado a um dispositivo anti-choque, patentado, que protege a cortina de pré-cargas erradas da mola.

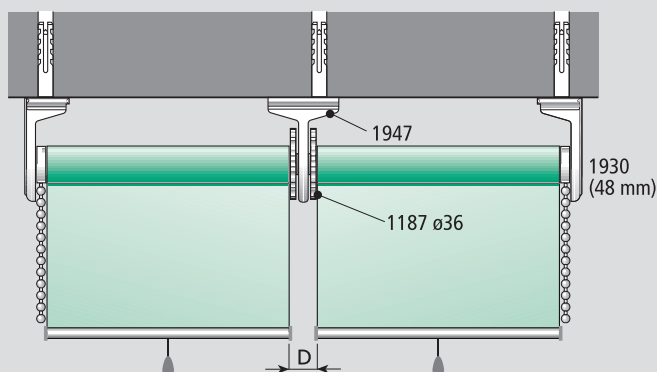
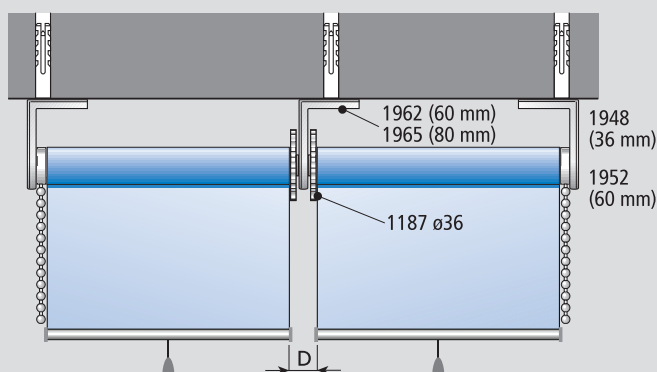
Le système Plus 2029 est doté d'une commande brevetée à double actionnement et d'un système de décélération qui permet de régler la vitesse d'ouverture du store. Dans le système Plus 2029, le mécanisme de décélération est en outre associé à un dispositif antichoc breveté qui protège le store contre une précharge erronée du ressort.

Das System Plus 2029 ist mit einer patentierten Bedienung mit Doppelbetätigung und einem Verzögerungssystem ausgestattet, das die Aufzugsgeschwindigkeit des Rollos reguliert. Beim System Plus 2029 ist der Verzögerungsmechanismus überdies mit einer patentierten Stoßschutzvorrichtung versehen, die das Rollo vor einer falschen Federspannung schützt.

Het systeem Plus 2029 is voorzien van een gepatenteerde dubbele bediening en een afremstelsysteem waarmee de stijgsnelheid van het gordijn afgesteld kan worden. In het systeem Plus 2029 is het afremmechanisme bovendien gecombineerd met een gepatenteerde anti-shock voorziening die het gordijn beschermt tegen een verkeerde voorspanning van de veer.

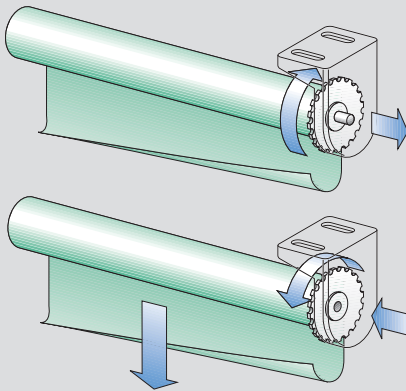
Система Plus 2029 оборудована запатентованным устройством двойного привода в действие и замедлителем, который позволяет регулировать скорость поднятия шторы. В системе Plus 2029 замедляющий механизм также оборудован запатентованным устройством антишок, который предохраняет штору от слишком быстрого наматывания.

TENDE IN PARALLELO - PARALLEL BLINDS - CORTINAS EN PARALELO - CORTINAS EM PARALELO
 INSTALLATIONS À STORES PARALLÈLES - ROLLOS IN PARALLELANORDNUNG - GORDIJNEN IN PARALLEL - СИСТЕМЫ УСТАНОВЛИВАЕМЫЕ ПАРАЛЛЕЛЬНО

**1 STANDARD VERSION****D= 2,3 cm****2 ALUMINIUM VERSION****D= 2,3 cm**

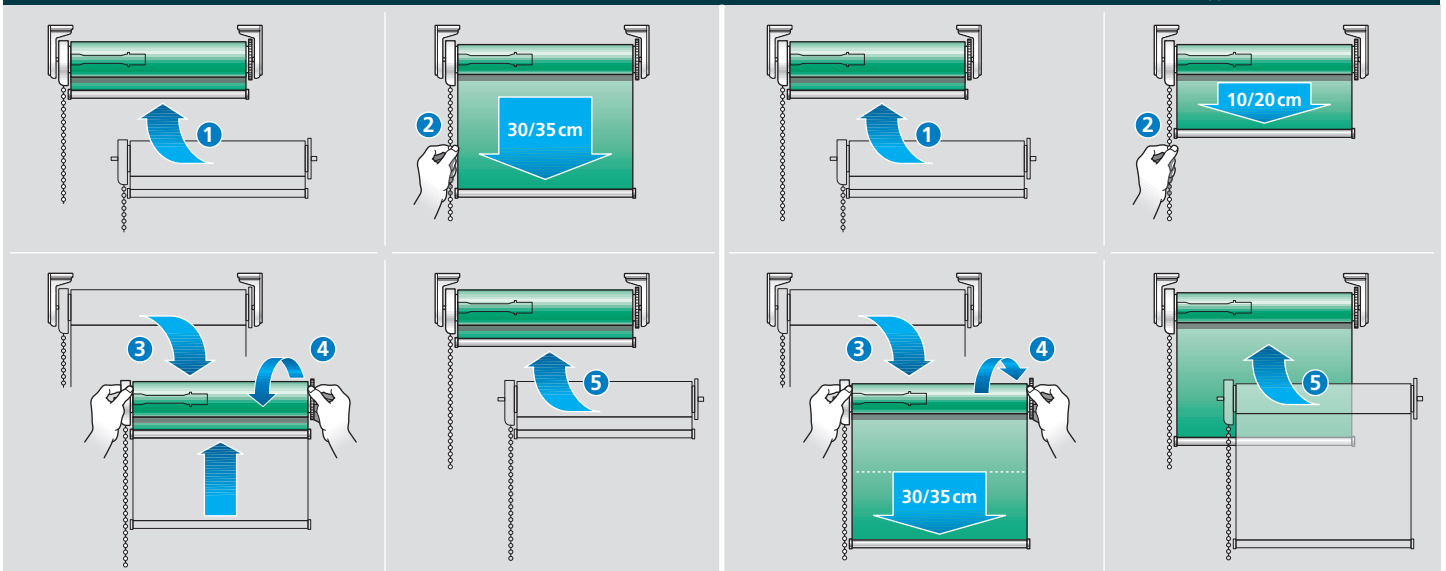
- I supporti «intermedi» permettono di installare due tende in parallelo con azionamento indipendente, riducendo sensibilmente la luce tra i teli (D).
- The «intermediate» supports allow to install two parallel curtains with single operation reducing sensitively the light between panels (D).
- El soporte intermedio permite instalar dos cortinas en paralelo de una vez, reduciendo sensiblemente el paso de luz entre los tejidos (D).
- Os suportes intermédios permitem instalar duas cortinas em paralelo com accionamento independente, reduzindo manifestamente o espaço entre as bandas (D).
- Le nouveau support intermédiaire permet une installation en parallèle avec une commande, et réduit l'ouverture entre les deux toiles (D).
- Die «Zwischenträger» ermöglichen, dass zwei Rollos mit Einzelbedienung parallel installiert werden können und dadurch wird der Lichteinfall zwischen den Stoffen reduziert (D).
- De nieuwe tussensteun laat parallel installatie toe met een enkele bediening, en beperkt de lichtinval tussen de 2 doeken (D).
- «Промежуточные» кронштейны дают возможность установки двух штор параллельно друг другу, с возможностью независимого управления между собой. Это позволяет значительно уменьшить просветы между шторами (D).

**INSERIMENTO E RIMOZIONE DEL RULLO - ROLLER INSERTION AND REMOVAL - INTRODUCCIÓN Y EXTRACCIÓN DEL RODILLO - INTRODUÇÃO E REMOÇÃO DO ROLO
POSE ET ENLÈVEMENT DU ROULEAU - EINSETZEN UND ENTFERNEN DES ROLLOS - PLAATSEN EN AFNEMEN VAN DE ROL - УСТАНОВКА И СНЯТИЕ РУЛОНА**



- Per inserire e rimuovere il rullo, far rientrare il perno di sostegno ruotando la ruota dentata.
- To insert and remove the roller, pull in the support pin by turning the toothed wheel.
- Para introducir y extraer el rodillo, hacer que se introduzca hacia dentro el perno del soporte girando la rueda dentada.
- Para introduzir e remover o rolo, empurrar o perno de apoio para dentro, rodando a roda dentada.
- Pour mettre et enlever le rouleau dans les supports, tourner à la rouette dentée.
- Für das Einsetzen und Entfernen des Rollos, lassen Sie den Trägerbolzen wieder einrücken, indem sie das Zahnrad drehen.
- Om de rol in de steunen te plaatsen of af te halen, draaien met het tandwiel.
- Для того, чтобы установить или удалить рулон, необходимо вставить опорный стержень и повернуть зубчатое колесо..

REGOLAZIONE VELOCITÀ DI RISALITA - HOW TO REGULATE WINDING SPEED - COMO REGULAR LA VELOCIDAD DE ENROLLAMIENTO - REGULAÇÃO DA VELOCIDADE DE ENROLAMENTO - RÉGLAGE DE LA VITESSE - EINSTELLUNG DER AUFROLLGESCHWINDIGKEIT - REGELING VAN DE OPROLSNELHEID - РЕГУЛИРОВКА СКОРОСТИ ПОДЪЯТИЯ ШТОРЫ



PER AUMENTARE LA VELOCITÀ

1) Inserire la tenda arrotolata nei supporti. 2) Srotolare la tenda di circa 30/35 cm e bloccarla. 3-4) Sfilare il rullo, riavvolgere a mano la tenda. 5) Inserirla nuovamente nei supporti.

TO INCREASE SPEED

1) Insert rolled curtain into supports. 2) Unroll by about 35 cm and lock. 3-4) Remove roller and rewind by hand. 5) Insert into supports.

PARA AUMENTAR LA VELOCIDAD

1) Introducir la cortina enrollada en los soportes. 2) Desenrollarla por cerca de 35 cm y bloquearla. 3-4) Sacar el rodillo y enrollarla a mano. 5) Introducir en los soportes.

PARA AUMENTAR A VELOCIDADE

1) Introduzir a cortina enrolada nos suportes. 2) Desenrolar a cortina cerca de 30/35 cm e bloqueá-la. 3-4) Retirar o rolo, enrolar a cortina à mão. 5) Introduzi-la de novo nos suportes.

POUR AUGMENTER LA VITESSE

1) Poser le rouleau dans les supports. 2) Dérouler +/- 35 cm et bloquer. 3-4) Enlever le rouleau des supports et enrouler à la main. 5) Remettre dans les supports.

UM DIE GESCHWINDIGKEIT ZU ERHÖHEN

1) Rollo in aufgerolltem Zustand in die Halterungen einlegen. 2) Rollo um ca. 35 cm abrollen und festmachen. 3-4) Rolle herausziehen und Rollo von Hand wieder aufrollen. 5) Rollo in die Halterungen einlegen.

OM DE SNELHEID TE VERHOGEN

1-2) De rol in de steunen plaatsen +/- 35 cm afrollen en blokkeren. 3-4) De rol uit de steunen nemen en handmatig terug oprollen. 5) Terug in de steunen plaatsen.

ДЛЯ УВЕЛИЧЕНИЯ СКОРОСТИ

1) Вставьте свернутую в рулон штору в кронштейны. 2) Разверните штору примерно на 30/35 см и заблокируйте. 3-4) Снимите рулон и перемотайте вручную, вставьте заново в кронштейны. 5) Для еще большего увеличения скорости повторите процедуру.

PER DIMINUIRE LA VELOCITÀ

1) Inserire la tenda arrotolata nei supporti. 2) Srotolarla di circa 10/20 cm e bloccarla. 3-4) sfilare il rullo, srotolare la tenda di altri 30/35 cm. 5) Rimetterla nei supporti.

TO DECREASE SPEED

1) Insert rolled curtain into supports. 2) Unroll by 20 cm and lock. 3-4) Remove roller, unroll by another 35 cm. 5) Reset into supports.

PARA DISMINUIR LA VELOCIDAD

1) Introducir la cortina enrollada en los soportes. 2) Desenrollarla por cerca de 20 cm y bloquearla. 3-4) Sacar el rodillo, desenrollarla por otros 35 cm. 5) Colocarla de nuevo en los soportes.

PARA REDUZIR A VELOCIDADE

1) Introduzir a cortina enrolada nos suportes. 2) Desenrolá-la cerca de 10/20 cm e bloqueá-la. 3-4) Retirar o rolo, desenrolar a cortina mais 30/35 cm. 5) Introduzi-la de novo nos suportes.

POUR DIMINUER LA VITESSE

1) Poser le rouleau dans les supports. 2) Dérouler 10/20 cm et bloquer. 3-4) Enlever le rouleau des supports et dérouler à la main encore 35 cm. 5) Remettre dans les supports.

UM DIE GESCHWINDIGKEIT ZU REDUZIEREN

1) Rollo in aufgerolltem Zustand in die Halterungen einlegen. 2) Rollo um ca. 20 cm abrollen und festmachen. 3-4) Rolle herausziehen und Rollo um weitere 35 cm abrollen. 5) Rollo in die Halterungen wieder einlegen.

OM DE SNELHEID TE VERLAGEN

1-2) De rol in de steunen plaatsen +/- 20 cm afrollen en blokkeren. 3-4) De rol uit de steunen nemen en handmatig nog 35 cm afrollen. 5) terug in de steunen plaatsen.

ДЛЯ УМЕНЬШЕНИЯ СКОРОСТИ

1) Вставьте свернутую в рулон штору в кронштейны. 2) Разверните штору примерно на 10/20 см и заблокируйте. 3-4) Снимите рулон, разверните штору еще на 30/35 см и поместите ее заново в кронштейны. 5) Для еще большего уменьшения скорости повторите процедуру.



9.1.18

Plus_2029

